

Rocket

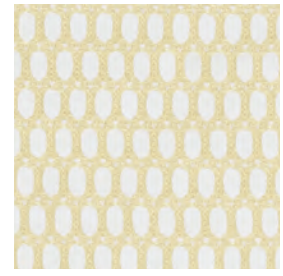
**kvadrat**



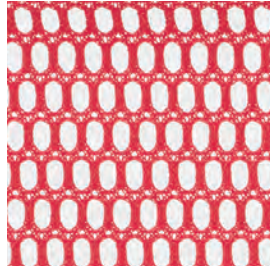
551



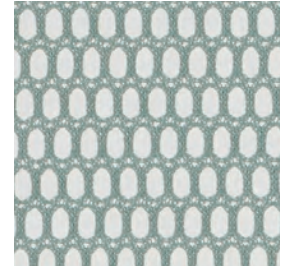
621



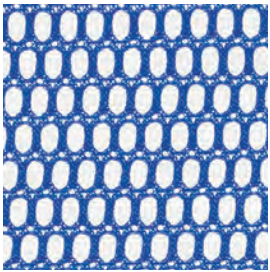
431



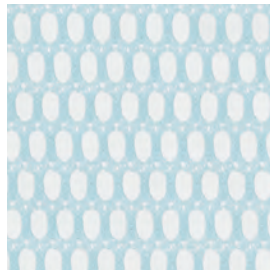
661



941



761



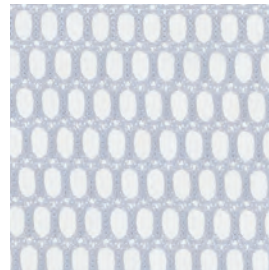
921



111



781

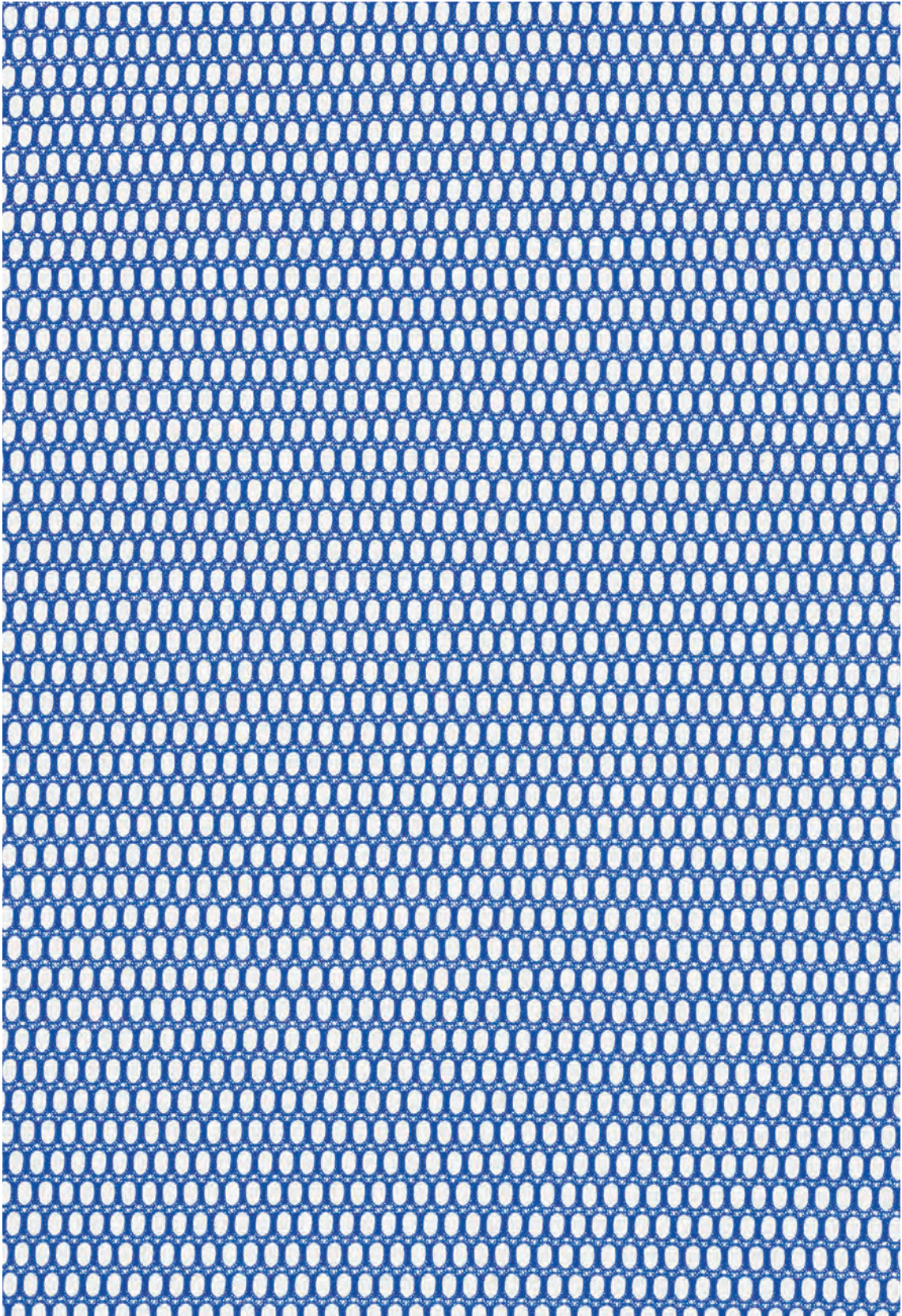


131



181

Rocket



## Rocket

Designed by Doshi Levien

### DK

**Anvendelse** Gardiner, panelgardiner.  
**Beskrivelse** 100% Trevira CS. Bredde ca. 200 cm. Vægt ca. 220 g/lbm. Stykfarvet. Nuanceforskelle kan forekomme. **Lysægtighed** (ISO) 7. **Lys transmission** (DIN EN 410) 46-62%. **Flammesikring:** AS/NZS 1530.3. BS 5867 part 2 type B. DIN 4102 B1. EN 13773 Class 1. IMO FTP Code 2010:Part 7. JIS L 1091 A-1 D. NF P 92 507 M1. NFPA 701. SN 198 898 5.2. UNI 9177 Classe 1. (Kopi af testrapport kan rekvireres). **Vedligeholdelse** Se ISO symboler. Halv vaskefyldt. Desinfektion, se [www.kvadrat.dk](http://www.kvadrat.dk). Se special forarbejdningsinstruktion på [www.kvadrat.dk/care-and-maintenance/rocket-our-recommendations](http://www.kvadrat.dk/care-and-maintenance/rocket-our-recommendations).

### UK/US

**Application** Curtains, panel curtains.  
**Description** 100% Trevira CS. Width app. 79 inches (200 cm). Weight app. 7.1 oz/ly (220 g/lin.m). Piece dyed. Colour differences may occur.  
**Lightfastness** (ISO) 7. **Light transmission** (DIN EN 410) 46-62%. **Flame resistance:** AS/NZS 1530.3. BS 5867 part 2 type B. DIN 4102 B1. EN 13773 Class 1. IMO FTP Code 2010:Part 7. JIS L 1091 A-1 D. NF P 92 507 M1. NFPA 701. SN 198 898 5.2. UNI 9177 Classe 1. (Copy of test report available).  
**Care** Please see the ISO symbols. Half wash load. Disinfection, see [www.kvadrat.dk](http://www.kvadrat.dk). See special processing recommendations on [www.kvadrat.dk/care-and-maintenance/rocket-our-recommendations](http://www.kvadrat.dk/care-and-maintenance/rocket-our-recommendations).

### DE

**Anwendungsbereich** Vorhang, Paneele.  
**Beschreibung** 100% Trevira CS. Breite ca. 200 cm. Gewicht ca. 220 g/lfd.m. Stückgefärbt. Farbunterschiede können vorkommen.  
**Lichtechtheit** (ISO) 7. **Lichttransmission** (DIN EN 410) 46-62%. **Flammschutz:** AS/NZS 1530.3. BS 5867 part 2 type B. DIN 4102 B1. EN 13773 Class 1. IMO FTP Code 2010:Part 7. JIS L 1091 A-1 D. NF P 92 507 M1. NFPA 701. SN 198 898 5.2. UNI 9177 Classe 1. (Kopie von Prüfungsbericht verfügbar).  
**Pflege** Siehe ISO Pflegesymbole. Waschmaschine halb gefüllt. Desinfektion, siehe [www.kvadrat.dk](http://www.kvadrat.dk). Bitte Empfehlungen zur speziellen Verarbeitung beachten unter [www.kvadrat.dk/care-and-maintenance/rocket-our-recommendations](http://www.kvadrat.dk/care-and-maintenance/rocket-our-recommendations).

### NL

**Toepassing** Gordijnen, paneelgordijnen.  
**Omschrijving** 100% Trevira CS. Breedte ca. 200 cm. Gewicht ca. 220 gr/str. m. Stukgeverfd. Kleurverschillen kunnen optreden.  
**Lichtechtheid** (ISO) 7. **Lichtdoorlatenheid** (DIN EN 410) 46-62%. **Brandwerendheid:** AS/NZS 1530.3. BS 5867 part 2 type B. DIN 4102 B1. EN 13773 Class 1. IMO FTP Code 2010:Part 7. JIS L 1091 A-1 D. NF P 92 507 M1. NFPA 701. SN 198 898 5.2. UNI 9177 Classe 1. (Op aanvraag sturen wij U graag een kopie van het testrapport toe).  
**Onderhoud** Zie de ISO symbolen. Wasbelading half. Desinfectie, [www.kvadrat.dk](http://www.kvadrat.dk). Zie voor speciale verwerkingsinstructies op [www.kvadrat.dk/care-and-maintenance/rocket-our-recommendations](http://www.kvadrat.dk/care-and-maintenance/rocket-our-recommendations).

### FR

**Domaine d'utilisation** Rideaux, panneaux.  
**Description** 100% Trevira CS. Largeur env. 200 cm. Poids env. 220 g/ml. Teinture à la pièce. Ecart des coloris possibles.  
**Résistance à la lumière** (ISO) 7. **Transparence** (DIN EN 410) 46-62%. **Normes au feu:** AS/NZS 1530.3. BS 5867 part 2 type B. DIN 4102 B1. EN 13773 Class 1. IMO FTP Code 2010:Part 7. JIS L 1091 A-1 D. NF P 92 507 M1. NFPA 701. SN 198 898 5.2. UNI 9177 Classe 1. (La copie du compte rendu des tests est disponible sur demande).  
**Entretien** Voir les symboles ISO. Machine: demi-charge. Désinfection, voir [www.kvadrat.dk](http://www.kvadrat.dk). Veuillez consulter les recommandations pour la confection sur [www.kvadrat.dk/care-and-maintenance/rocket-our-recommendations](http://www.kvadrat.dk/care-and-maintenance/rocket-our-recommendations).

### IT

**Destinazione d'uso** Tende, pannelli.  
**Caratteristiche** 100% Trevira CS. Altezza circa 200 cm. Peso circa 220 gr/mtl. Tinto in pezza. Possibili differenze per colore.  
**Resistenza alla luce** (ISO) 7. **Trasmissione della luce** (DIN EN 410) 46-62%. **Ignifugazione:** AS/NZS 1530.3. BS 5867 part 2 type B. DIN 4102 B1. EN 13773 Class 1. IMO FTP Code 2010:Part 7. JIS L 1091 A-1 D. NF P 92 507 M1. NFPA 701. SN 198 898 5.2. UNI 9177 Classe 1. (Disponibile copia del test).  
**Manutenzione** Per favore seguire simboli ISO. Lavaggio a mezzo carico. Per disinfettare, vedi il sito [www.kvadrat.dk](http://www.kvadrat.dk). Vogliate cortesemente seguire i suggerimenti per l'utilizzo su [www.kvadrat.dk/care-and-maintenance/rocket-our-recommendations](http://www.kvadrat.dk/care-and-maintenance/rocket-our-recommendations).

### ES

**Aplicación** Cortinas, estores.  
**Descripción** 100% Trevira CS. Anchura aprox. 200 cm. Peso aprox. 220 gr/ml. Teñido a la pieza. Posibles variaciones de color.  
**Resistencia a la luz** (ISO) 7. **Transparencia** (DIN EN 410) 46-62%. **Resistencia al fuego:** AS/NZS 1530.3. BS 5867 part 2 type B. DIN 4102 B1. EN 13773 Class 1. IMO FTP Code 2010:Part 7. JIS L 1091 A-1 D. NF P 92 507 M1. NFPA 701. SN 198 898 5.2. UNI 9177 Classe 1. (Copia del informe de ensayos disponible).  
**Mantenimiento** Consulte los símbolos ISO. Lavar a media carga. Desinfección, visita [www.kvadrat.dk](http://www.kvadrat.dk). Consulte las recomendaciones especiales en [www.kvadrat.dk/care-and-maintenance/rocket-our-recommendations](http://www.kvadrat.dk/care-and-maintenance/rocket-our-recommendations).

### JP

**用途** カーテン、パネルカーテン。  
**詳細** 100% トレヴィラ CS。幅：200 cm。重量：1m あたり約 220g。製品染め。多少の色差がでることがあります。  
**対光堅牢度:** (ISO) 7. **光透過率** (DIN EN 410) 46-62%。**防火性:** AS/NZS 1530.3. BS 5867 part 2 type B. DIN 4102 B1. EN 13773 Class 1. IMO FTP Code 2010:Part 7. JIS L 1091 A-1 D. NF P 92 507 M1. NFPA 701. SN 198 898 5.2. UNI 9177 Classe 1。(テストレポートのコピー入手可能。)  
**手入れ**  
 ISO シンボル参照。一度の洗濯量を容量の半分に抑えること。消毒について? [www.kvadrat.dk](http://www.kvadrat.dk)まで参照ください。カスタマイズについてはこちらをご覧ください [www.kvadrat.dk/care-and-maintenance/rocket-our-recommendations](http://www.kvadrat.dk/care-and-maintenance/rocket-our-recommendations)。

### CN

**适用范围** 窗帘, 屏风帘。  
**成分** 100%德国阻燃丝(Trevira CS)。幅宽约79英寸(200 cm)。重量约220克/延米。坯布染色面料。颜色可能稍有价差。  
**光照色牢度** (ISO) 7. **透光度** (DIN EN 410) 46-62%。**阻燃性:** AS/NZS 1530.3. BS 5867 part 2 type B. DIN 4102 B1. EN 13773 Class 1. IMO FTP Code 2010:Part 7. JIS L 1091 A-1 D. NF P 92 507 M1. NFPA 701. SN 198 898 5.2. UNI 9177 Classe 1. (可提供测试报告副本)。  
**维护** 请参照ISO标志。洗涤时洗衣机勿放太满。消毒请参阅[www.kvadrat.dk](http://www.kvadrat.dk)。面料的特殊加工建议, 请浏览下列网页 [www.kvadrat.dk/care-and-maintenance/rocket-our-recommendations](http://www.kvadrat.dk/care-and-maintenance/rocket-our-recommendations)。



Quality and environmental system accreditation according to ISO 9001 and ISO 14001.

\*ACT® Registered Certification Marks

Contact and further information [www.kvadrat.dk](http://www.kvadrat.dk)

10 year warranty



US contact info: 1-800-620-9309